

# UHALIFU WA CHUKI KUTOKANA NA UTOFAUTI WA RANGI NA HOFU YA VIRUSI VYA KORONA NI KINYUME CHA SHERIA!

Vitendo vya hivi karibuni vya chuki vilivyoegemezwa kwa hofu ya virusi vya korona—haswa dhidi ya watu wa jamii za Asia—vimetokea katika jiji letu. Huu ni ugonjwa ambao unaweza kuathiri mtu yeyote kutoka asili yoyote.

Vitendo vya chuki na ubaguzi dhidi ya jamii yoyote ni haramu na hazikubaliwi huku Philadelphia. Sasa ni wakati wa Wafiladelfia wote kutunzana mmoja hadi mwingine ili tuweze kushinda ugonjwa huu pamoja!

## HAKUNA MTU YEYOTE

anayepaswa kuishi kwa hofu kwa sababu ya asili yake, ya familia yake au kwa kuwa yeye ni ana ugonjwa wa virusi vipya vya korona COVID-19.

## HAKUNA MTU YEYOTE

anayepaswa kubaguliwa, kunyanyaswa, kutishiwa, kufuatwa, au kushambuliwa kimwili kutokana na kabila, rangi, asili ya kitaifa, ulemavu unaodhaniwa au kwa sababu ya hofu ya virusi vipya vya korona COVID-19.

## HAKUNA MTU YEYOTE

anayeweza kukatazwa huduma ya afya au huduma ya chumba cha dharura kwa sababu ya kuogopa virusi vipya vya korona COVID-19.

Ikiwa wewe ni mhasiriwa wa uhalifu wowote, unapaswa kupigia simu 911.

Ili kuripoti uhalifu wa chuki na upendeleo, wasiliana na Tume ya Philadelphia kuhusu Mahusiano ya Binadamu kupitia 215-686-4670 au [pchr@phila.gov](mailto:pchr@phila.gov).

Fanya ripoti isiyo na utambulisho kwa simu ya dharura ya PCHR kwa 215-686-2856. Pata habari zaidi kupitia [www.phila.gov/humanrelations](http://www.phila.gov/humanrelations).



# UHALIFU WA CHUKI KUTOKANA NA UTOFAUTI WA RANGI NA HOFU YA VIRUSI VYA KORONA NI KINYUME CHA SHERIA!

## **Nifanye nini nikiona mtu anayekabiliwa na ubaguzi?**

Kuwa "anayechukua hatua" sio anayetazama mambo tu. Ikiwa unashuhudia kitendo cha ubaguzi ukiwa na marafiki au wafanyakazi wenza wanaposema jambo baya - wakomeshe au uripoti kwa msimamizi.

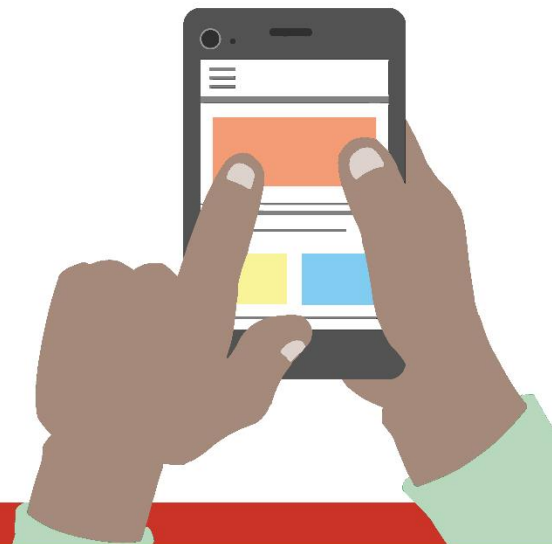
## **Je, Nifanye nini ili kuripoti vitendo vya chuki au upendeleo?**

Ikiwa wewe ni mhasiriwa wa uhalifu wowote, unapaswa kupigia simu 911 kuuripoti na kupata msaada zaidi (kwa mfano matibabu na huduma za wahasiriwa).

Ili kuripoti uhalifu wa chuki na ubaguzi (usio wa dharura) unaohusiana na hofu ya COVID-19, unapaswa kuwasiliana na Tume ya Philadelphia ya Uhusiano wa Binadamu (PCHR) kupitia 215-686-4670 au [pchr@phila.gov](mailto:pchr@phila.gov).

Ripoti isiyo na utambulisho inaweza kufanywa kupitia simu ya PCHR ya 215-686-2856 kwa lugha yoyote.

Unaweza kupata habari zaidi mtandaoni kupitia [www.phila.gov/humanrelations](http://www.phila.gov/humanrelations).



**Ikiwa una maswali ya huduma ya matibabu, unaweza kupigia simu Msaada wa Virusi vya Korona wa Philadelphia kupitia 1-800-722-7112.**

**Simu ya Msaada, ya bila malipo na inayopatikana 24/7, ina watoa huduma wa afya waliohitimu na ni ya mtu yeyote katika eneo la Greater Philadelphia.**