

KRIM RAYISMAN KI BAZE SOU ETNISITE AK LAPERÈZ KOWONAVIRIS LA ILEGAL!

Te gen zak rayisman ak zak paspouki resan ki baze sou kowonaviris la—sitou kont moun ki nan kominote Azyatik yo—ki te fèt nan vil nou an. Se yon maladi ki kapab afekte nenpòt moun ki soti nenpòt kote.

Zak rayisman ak diskriminasyon kont nenpòt kominote ilegal epi yo pa p tolere yo nan vil Philadelphia. Jounen jodiya, li lè pou tout moun Philadelphia pran swen youn lòt yon fason pou n kapab fè fas kare ak pandemi sa a ansanm!

PÈSONN pa ta dwe viv nan laperèz akòz moun li ye a, orijin fanmi li, oswa paske li gen maladi nouvo kowonaviris COVID-19 la.

PÈSONN pa kapab sibi diskriminasyon, tizonnay, menas, talonnay, oswa agresyon fizik poutèt etnisite, ras, orijin nasyonal, andikap yo panse li genyen oswa akòz laperèz nouvo kowonaviris COVID-19 la.

Pwofesyonèl swen sante yo oswa sal ijans yo pa kapab refize PÈSONN paske yo pè nouvo kowonaviris COVID-19 la.

Si w viktim nenpòt zak kriminèl, ou ta dwe rele 911.

Pou w denonse krim rayisman ak ensidan paspouki yo, kontakte Komisyon Philadelphia sou Relasyon Moun lan nan 215-686-4670 oswa pchr@phila.gov.

Denonse san w pa di non ou nan liy dirèk PCHR la nan 215-686-2856. Jwenn plis enfòmasyon sou www.phila.gov/humanrelations.



KRIM RAYISMAN KI BAZE SOU ETNISITE AK LAPERÈZ KOWONAVIRIS LA ILEGAL!

Kisa m ta dwe fè si m wè yon moun k ap fè fas ak entolerans oswa diskriminasyon?

Se pou w jwe wòl yon “defansè”, pa jwe wòl espektatè Si w wè yon zak paspouki fèt pami moun parèy ou yo oswa kòlèg yo, di yon bagay - atire atansyon yon sipèvize sou li oswa denonse li.

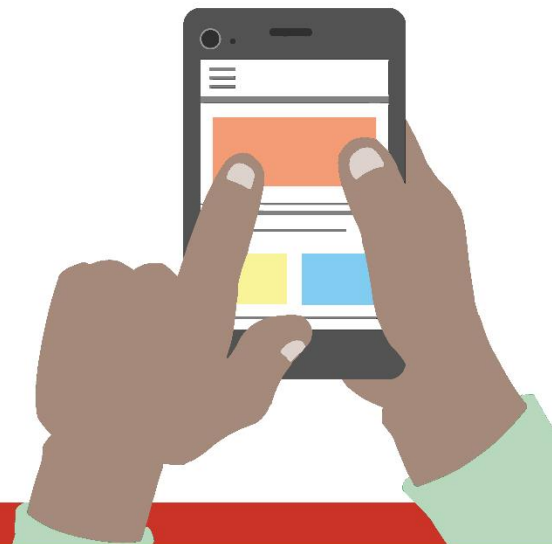
Kisa m ta dwe fè pou m denonse zak rayisman oswa zak paspouki yo?

Si w viktim nenpòt zak kriminèl, ou ta dwe rele 911 pou w denonse li epi pou w jwenn plis èd (pa egzanp, swen medikal ak sèvis pou viktim yo).

Pou w denonse krim rayisman ak ensidan paspouki (ki pa ijan) ki gen rapò ak laperèz COVID-19 la, ou ta dwe kontakte Komisyon Philadelphia sou Relasyon Moun (PCHR) lan nan 215-686-4670 oswa pchr@phila.gov.

Ou kapab denonse san w pa di non ou nan liy dirèk PCHR la nan 215-686-2856 nan nenpòt lang.

Ou kapab jwenn plis enfòmasyon sou entènèt sou www.phila.gov/humanrelations.



Ki sa m ta dwe fè si m sibi diskriminasyon?

Si w panse y ap ba w tretman ki diferan oswa w ap sibi diskriminasyon nan men patwon w lan, founisè lojman an, biznis yo, kote ki gen lojman piblik yo, ki gen ladan sèvis Vil yo poutèt ras reyèl oswa ras yo panse w ye a, orijinal nasyonal, asandans, etnisite, oswa andikap, kontakte PCHR nan 215-686-4670 oswa voye yon imèl nan pchr@phila.gov.

Pou w jwenn plis enfòmasyon sou pwosesis la oswa pou w telechaje yon fòm plent, ale sou sitwèb PCHR la: www.phila.gov/humanrelations

Ou kapab rele nimewo enfòmasyon ki pa ijan Philly a lè w konpoze 3-1-1 pou w poze kesyon sou COVID-19 la. Yon ajan pral anmezi pou li mete sèvis tradiksyon yo an plas nan plis pase 100 lang.

Si w gen kesyon medikal, ou kapab rele Liy Èd pou Kowonaviris Gran Philadelphia nan 1-800-722-7112

Liy èd la gratis epi li disponib 24 sou 24, 7 sou 7. Li gen yon ekip pwofesyonèl swen sante ki fòme epi li pou nenpòt moun ki nan Rejyon Gran Philadelphia